



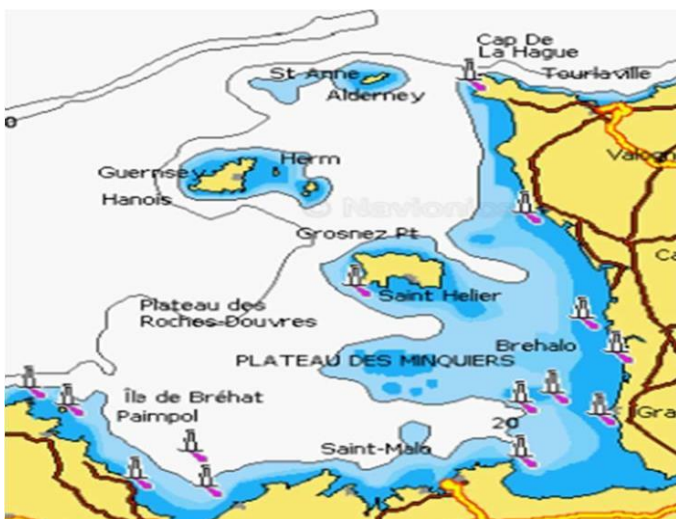
# Naviguez dans les Anglo-Normandes

**B26.10 : Cherbourg – St Malo**  
du 24 avril au 01 mai 2026

Groupe International de Croisière

## Conditions de navigation

Le bassin de navigation le long du Cotentin présente de multiples intérêts. Les courants forts (jusqu'à 12 noeuds dans le raz Blanchard) dus aux marnages élevés (jusqu'à 14 m à Granville, en vives-eaux) obligent à bien maîtriser la navigation. Les îles Anglo-Normandes, qui possèdent le climat le plus doux de Grande-Bretagne, sont des étapes plaisantes car très belles. Le parcours devra composer avec la météo et les marées. Selon les conditions, on peut naviguer dans cet archipel ou faire



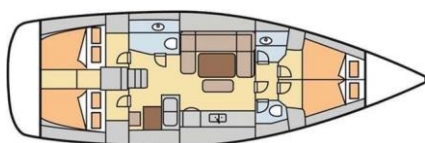
une route Sud, quitte dans ce dernier cas à pousser un peu à l'Ouest vers Bréhat et Paimpol avant de revenir à St Malo.

## Vie à bord

Cette croisière s'adresse à des personnes ayant déjà navigué. Le chef de bord désignera son second. On fonctionnera en quarts toute la journée, chacun contribuant à la marche du bateau et aux tâches du bord : barre, navigation, repas, vaisselle, avitaillement... On veillera à l'autonomie en eau et en énergie. Prévoir un bon équipement. Bonne condition physique requise.

## Votre bateau

Boavista est le bateau du GIC. C'est un Dufour 445 GL à quatre cabines doubles. Systèmes de navigation MaxSea sur PC et Axiom navigateur et barreur. Radar, AIS, pilote, chauffage. Gilets automatiques avec balises et longes. Vous embarquez à 6 plus votre Chef de Bord.



## Principaux centres d'intérêt

Les îles Anglo-Normandes présentent un grand intérêt archéologique, elles abritent des monuments mégalithiques parmi les mieux conservés d'Europe. Il subsiste de nombreuses sépultures des communautés néolithiques qui les peuplèrent à partir du VI millénaire avant notre ère. Elles ont chacune leur cachet, Aurigny la plus sauvage, Jersey la plus policée. Toutes présentent une côte escarpée, au moins en partie. Du nord au sud :



**Aurigny (Alderney)**, ses chemins de randonnée, sa nature sauvage, sa faune et sa flore, ses plages, les jolies maisons colorées et les ruelles pavées de Saint-Anne.

## Guernesey

La ville domine de ses façades, tours et clochers splendides une marina moderne et très active. On goûtera le charme désuet des rues de la haute ville et l'animation provinciale des rues commerçantes. Remarquables : La maison de Victor Hugo - Hauteville House (sur réservation), les pubs aux ambiances diverses et le shipchandler Boatworks.



En fonction de la météo on envisagera de visiter Herm ou Sark. Si les conditions sont défavorables, on pourra apprécier un repli à **Carteret** ou à **Diélette**



**Sark (Sercq)** est une île demeurée très sauvage, sans voitures et que l'on parcourt à pied, à vélo ou en voiture à cheval. Des falaises tombant dans la mer, des jardins fleuris, des criques aux eaux turquoise dont l'accès se fait par la mer, des grottes marines, la petite île de Sark regorge de secrets. Prenez aussi le temps d'un *cream tea* avec des *scones*,

**Herm** est la plus petite des îles anglo-normandes (1 mile nautique du nord au sud).

### Jersey – Port de Saint-Helier

Il faut se faufiler dans les courants pour atteindre St Hélier et tous ses attributs britishs.



On s'amarré au ponton flottant Albert's Quay (toutes facilités), pour découvrir les rues commerçantes animées, après avoir satisfait à la clearance.

Le bassin de navigation permet de nombreuses variations du programme. Si les conditions ne permettent pas de naviguer dans les anglo-normandes, on peut, une fois tourné le cap de la Hague et son redoutable raz Blanchard, s'abriter à Diélette ou à Carteret.



Ensuite, soit rester à l'Est (Granville,Chausey), soit viser le Sud-Ouest. Dans ce cas, rallier Paimpol (au mieux), pour revenir vers l'Est par St Quai-Portrieux, Binic ou Saint Cast.

### Pour en savoir plus :

Pilote Imray Tom Cunliffe

*Bloc Marine 2026; Reeds 2026*

Applications Navily, Windy, Juzzy, Marine Traffic, TZiBoat, Boating...

Guide du routard

### Rejoindre votre bord

**Aller :** Paris - Cherbourg : train à St Lazare

**Retour :** Saint-Malo - Paris-Montparnasse : TGV direct

<https://www.sncf-connect.com>

Penser aussi au covoiturage. <https://www.blablacar.fr>

### En pratique

**Embarquement port Chantereyne** le vendredi soir à 17h

**Débarquement St Malo** le vendredi à 16h.

**Budget :** sont à la charge de l'équipage, chef de bord inclus :

- Les coûts d'acheminement aller et retour jusqu'au bateau,
- Les frais de croisière (nourriture, boisson, ports, carburants, eau, gaz) : Environ 25 € /jour/pers
- Les excursions, visites, restos etc. en sus.

**Ce programme est donné à titre indicatif.**

Deux réunions d'équipage seront organisées par visio avant le départ, à l'initiative du chef de bord. Elles permettront de préparer le projet de navigation et de mettre au point les aspects pratiques.

**Passeport** en cours de validité indispensable pour les anglo-normandes et le Royaume uni.

**Prévoir les formalités d'entrée au Royaume-Uni avant votre départ,** demandez une autorisation électronique de voyage <https://uk.ambafrance.org/Mise-en-place-d-une-autorisation-de-voyage-ETA-pour-les-sejours-au-Royaume-Uni>

**Monnaie :** £ acceptée partout en UK et aux Anglos, mais chaque île a ses propres devises, qu'elle seule accepte. CB acceptée partout.

### Important

Prenez des dispositions pour rester en contact avec votre Chef de Bord et le GIC en cas de modification éventuelle pendant les deux semaines qui précèdent le début de la croisière.